

ČESKÝ  
HYDROMETEOROLOGICKÝ  
ÚSTAV

# Sucho v roce 2015 z pohledu klimatologie

Pavel Lipina

Oddělení meteorologie a klimatologie  
ČHMÚ pobočka Ostrava



# Co je vlastně sucho?

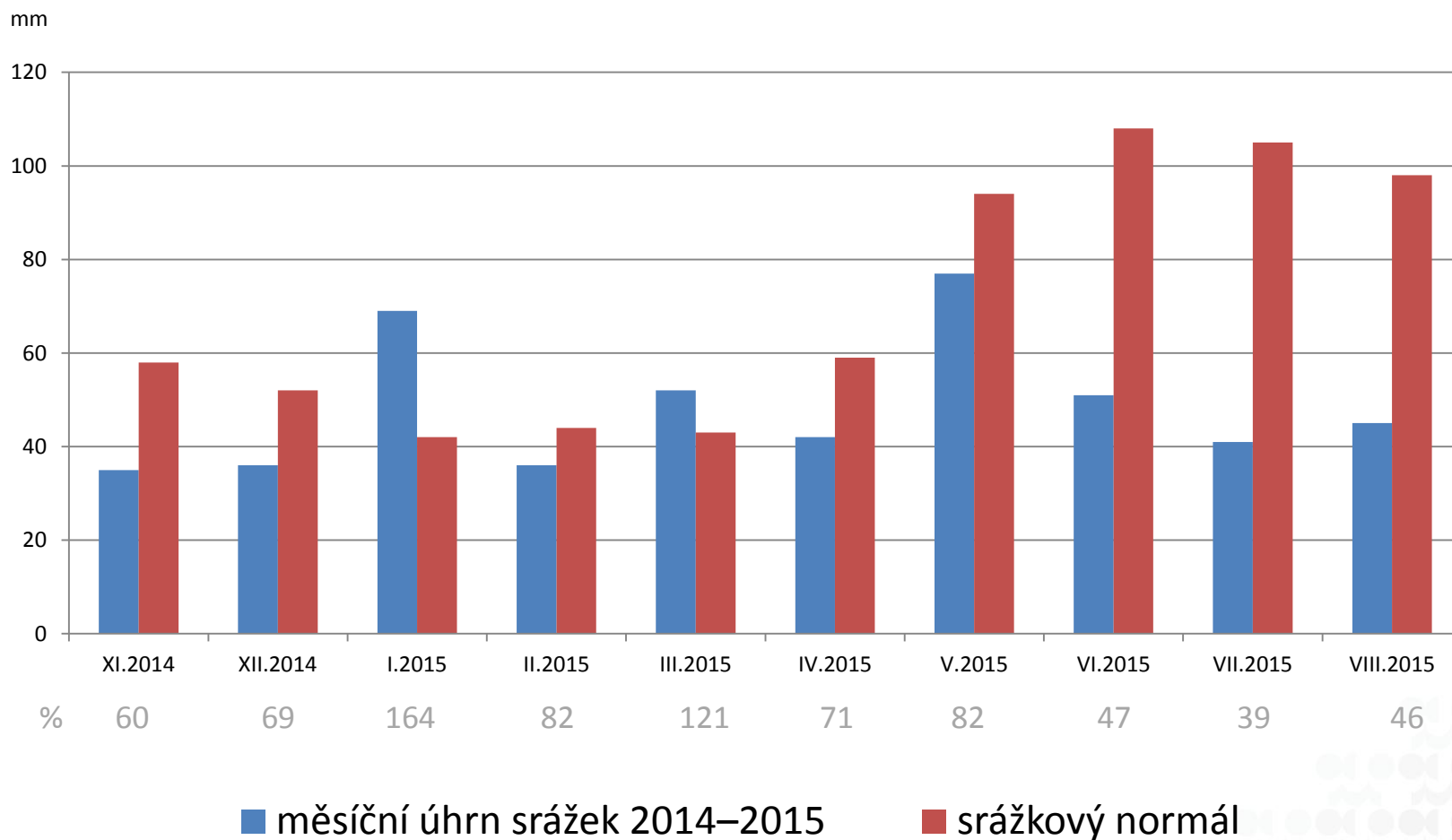
**sucho** — obecné označení pro nedostatek vody v krajině. Je vyvoláno nedostatkem atmosférických srážek v důsledku výskytu suchých období a ovlivňováno mnoha dalšími faktory, včetně antropogenních.

- **meteorologické** — sucho definované pomocí meteorologických prvků, především srážek, resp. jejich deficitu, vztahovaného k normálu.
- **agronomické** — nedostatek vody v půdě projevující se nízkou půdní vlhkostí
- **fyziologické** — doba agronomického sucha, uvažovaného z hlediska fyziologických potřeb jednotlivých druhů rostlin
- **hydrologické** — sucho definované pomocí hydrologických ukazatelů, především průtoku povrchových vodních toků
- **socioekonomické** — sucho definované pomocí ekonomických ukazatelů, kdy poptávka nemůže být uspokojena v důsledku nedostatku vody
- **nahodilé** — nepravidelně nastávající sucho, trvající několik týdnů, měsíců i roků a projevující se odchylkami od normálu pro danou oblast a fázi roku

# Příčiny letošního sucha:

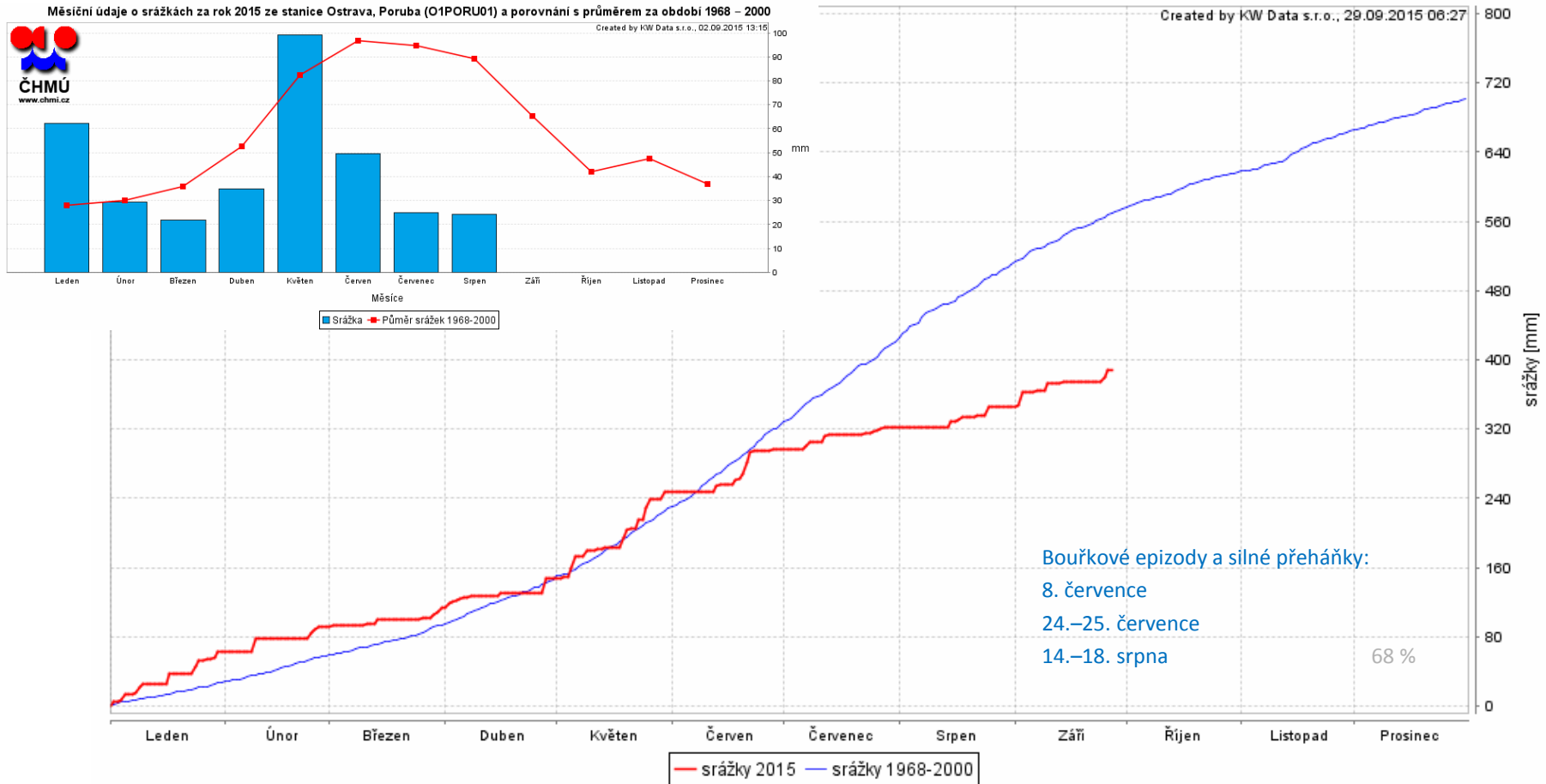
- převážně podnormální srážkové úhrny od počátku hydrologického roku 2015
- nízké hodnoty sněhové pokrývky a její krátké trvání v zimě 2014/2015
- vysoké teploty a tím vysoký výpar v létě
- polovina letních srážek se vyskytla v podobě intenzivních přeháněk

# Moravskoslezský kraj

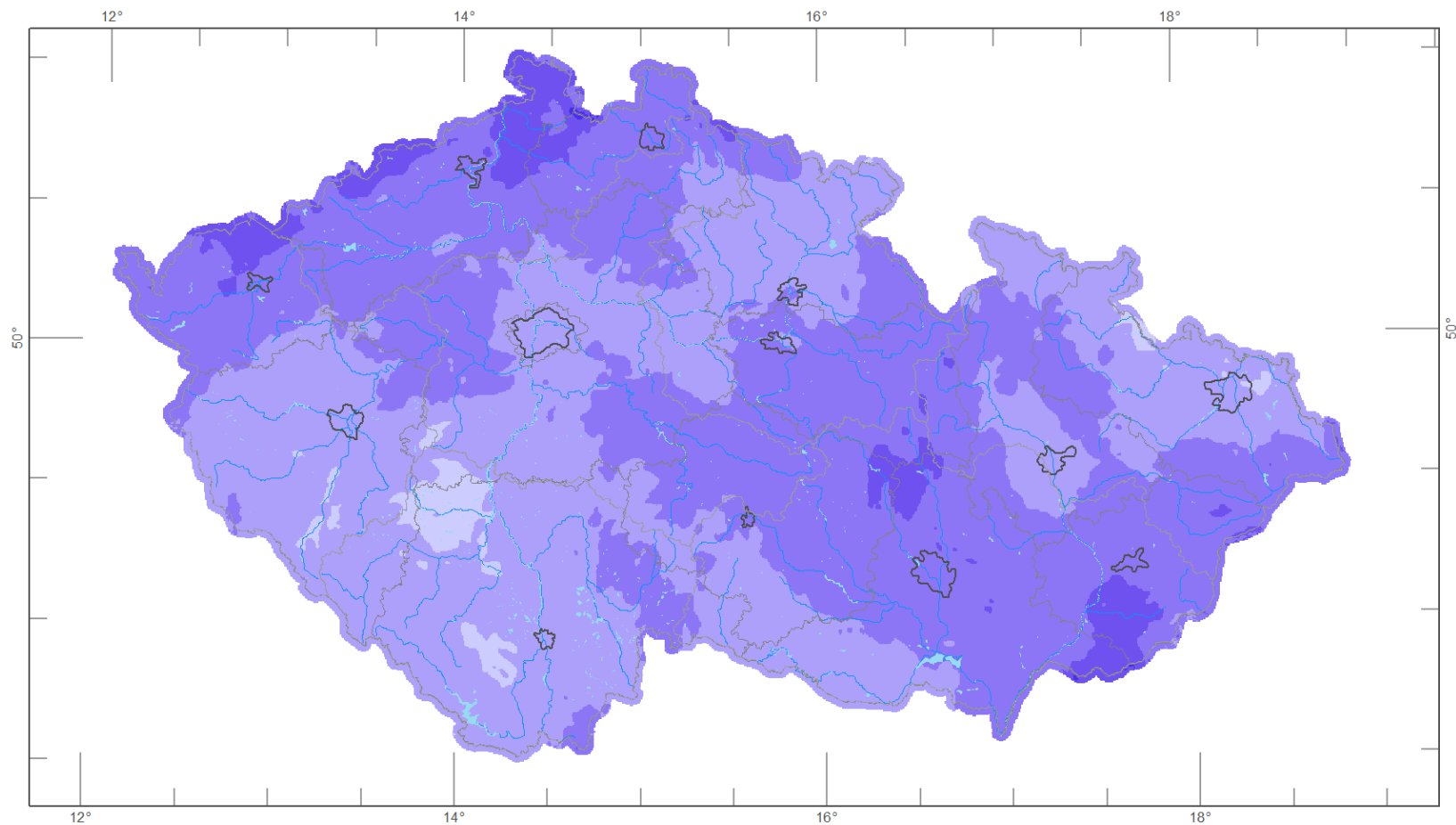


# Srážky v Ostravě

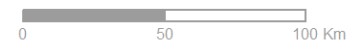
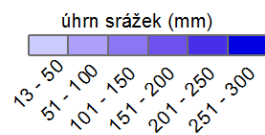
Kumulativní suma srážek  
na stanici Ostrava, Poruba(O1PORU01) v roce 2015  
v porovnání s průměrem 1968-2000



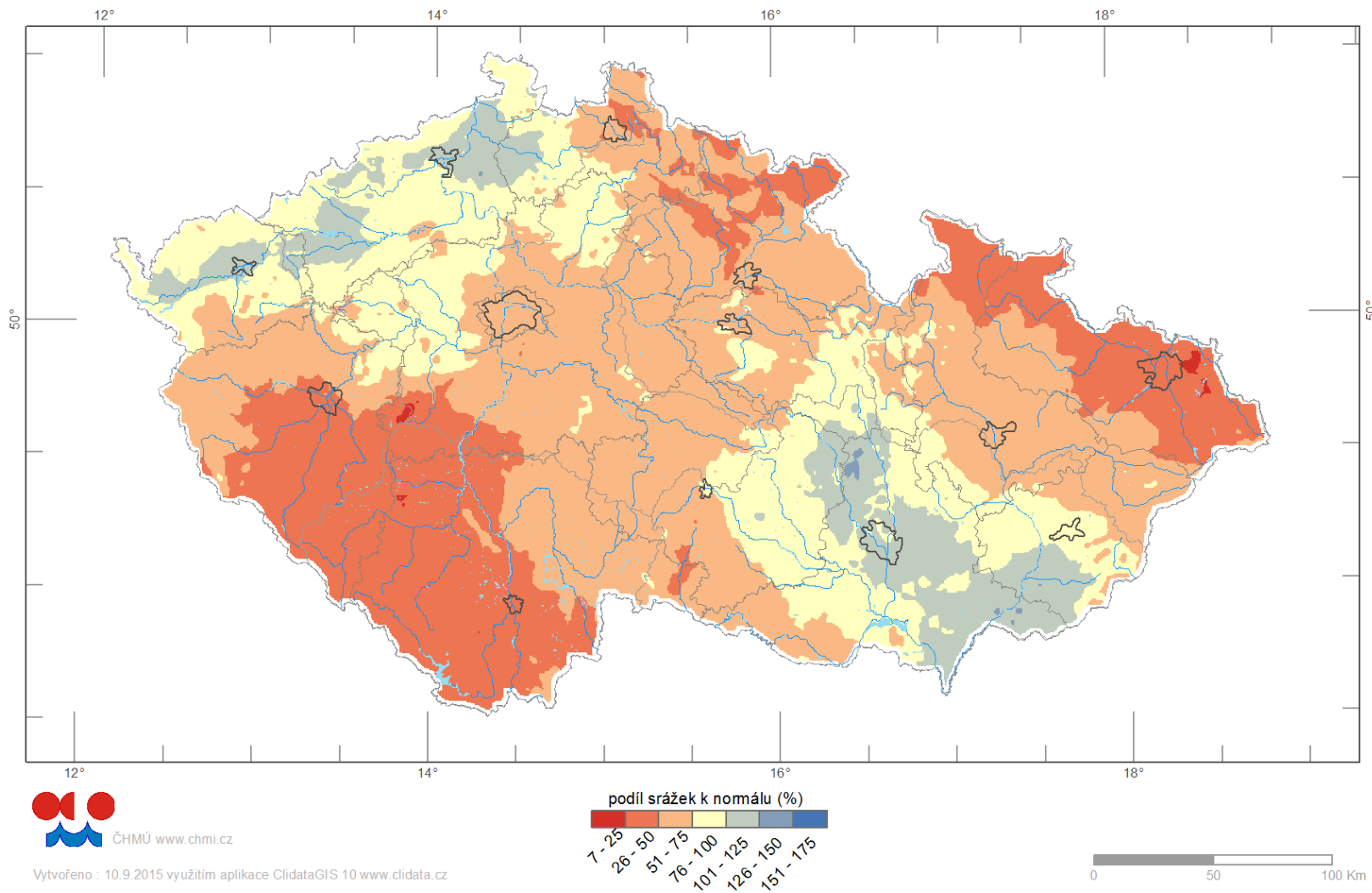
## Úhrnu srážek za červenec a srpen 2015



Vytvořeno : 10.9.2015 využitím aplikace ClidataGIS 10 [www.clidata.cz](http://www.clidata.cz)

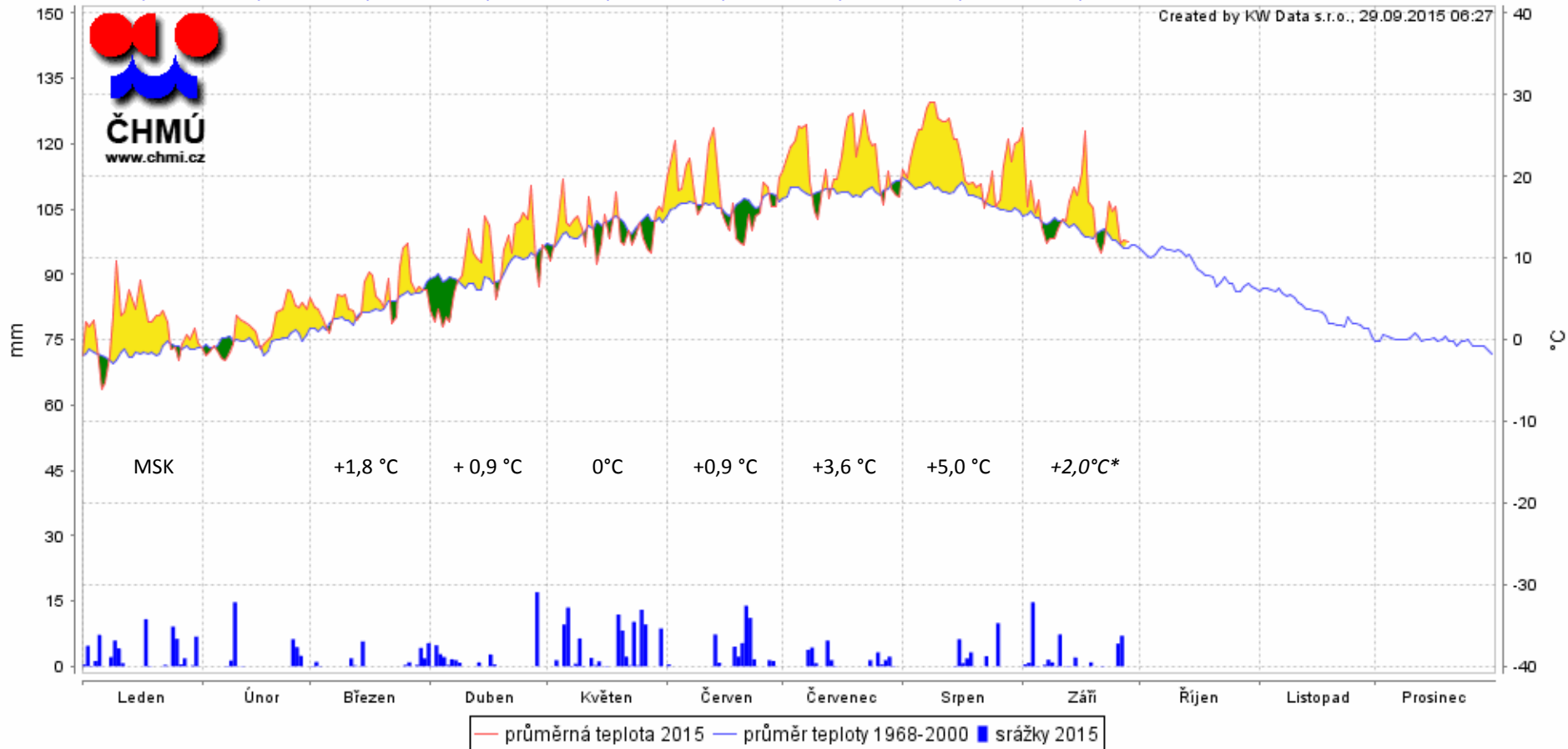


## Odchylka úhrnu srážek za červenec a srpen 2015 od normálu



**Průměrná denní teplota vzduchu a denní úhrn srážek  
na stanici Ostrava, Poruba(O1PORU01) v roce 2015  
v porovnání s průměrem 1968-2000**

T	1,6°C	1,3°C	5,3°C	9,4°C	13,5°C	17,8°C	21,8°C	22,7°C	15,7°C
SRA	62,2mm	29,2mm	21,7mm	34,9mm	99,2mm	49,7mm	24,9mm	24,2mm	41,4mm
Todch	3,1°C	1,5°C	1,7°C	1,2°C	-0,1°C	1,2°C	3,6°C	5,0°C	2,2°C
SRA%	221,1%	98,1%	60,6%	66,3%	120,6%	51,3%	26,3%	27,2%	63,3%





# Shrnutí (Moravskoslezský kraj)

- za období 1. 11. 2014 až 31. 8. 2015 průměrně v kraji spadlo pouze **484** mm srážek, což je **69 %** normálu
- dlouhodobý průměr je **703** mm srážek (1961–1990)
- nejsušší období od roku 1961
- podobná situace byla v letech **2002–2003**, kdy spadlo **506** mm, což je **72 %** normálu a
- **1989–1990 (525 mm, 75 %)**
- **1992–1993 (543 mm, 77 %)**
- **1972–1973 (551 mm, 78 %)**
- **2011–2012 (555 mm, 79 %)**



# Více informací:

[lipina@chmi.cz](mailto:lipina@chmi.cz)

• [www.chmi.cz](http://www.chmi.cz)

• [www.infomet.cz](http://www.infomet.cz)

• [www.facebook.com/meteo.chmi](https://www.facebook.com/meteo.chmi)

